

総務編

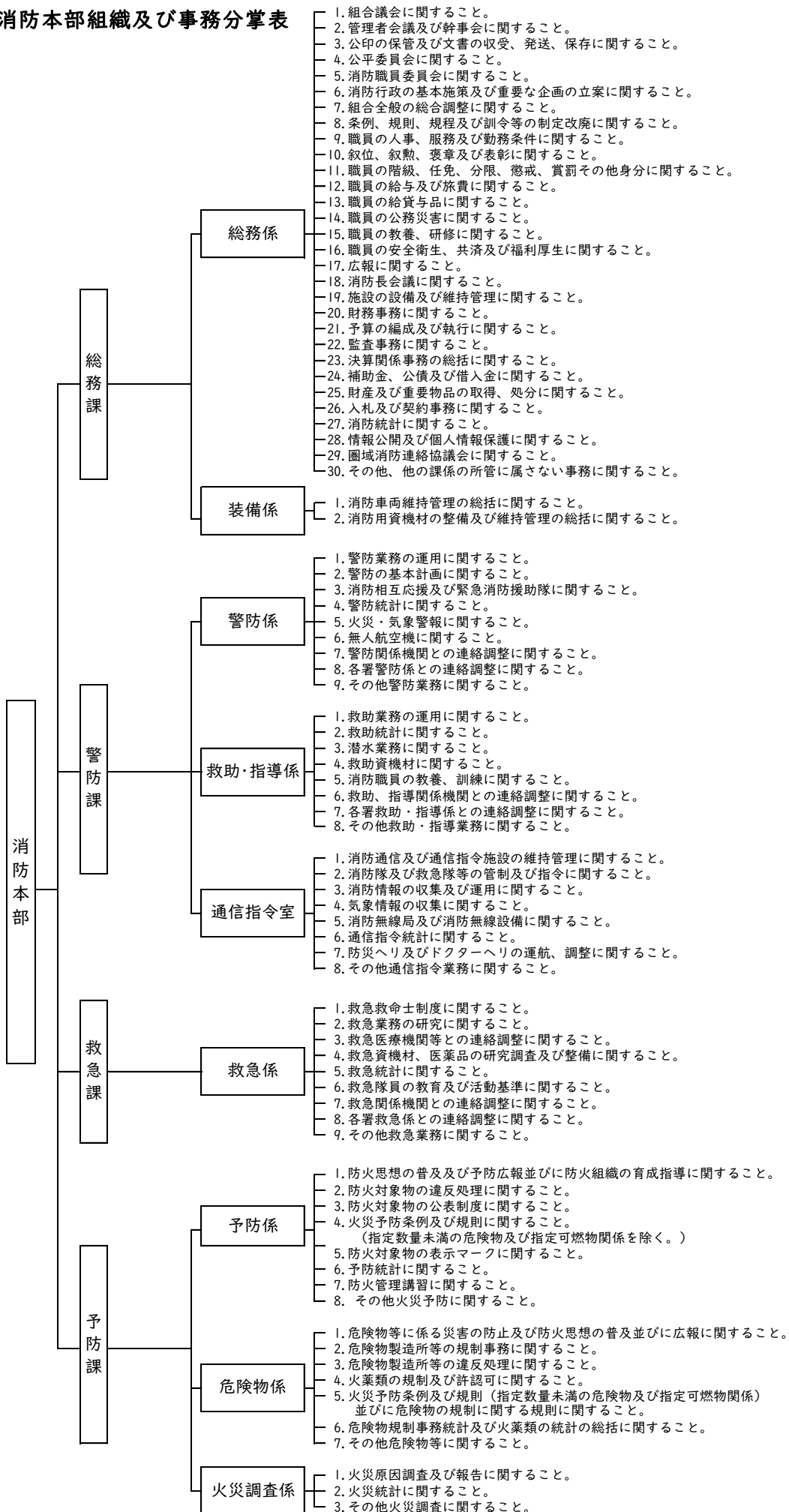
(令和6年4月1日現在)

構成市町 1市2町

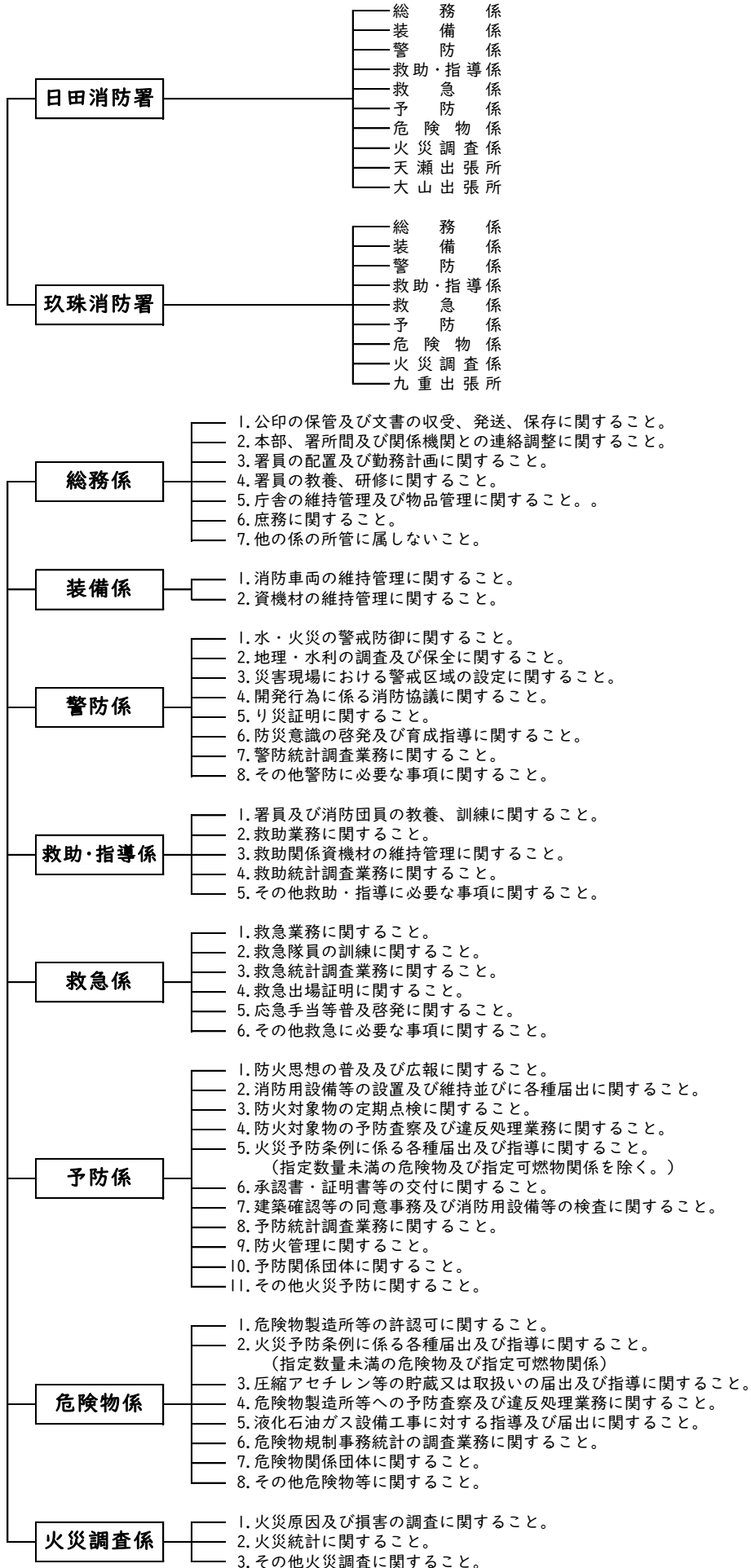
組織 1本部2署3出張所

職員数 条例定数120名 現在数119名

消防本部組織及び事務分掌表



消防署事務分掌表



日田玖珠広域消防組合一般会計予算（当初予算）

（歳 入）

（単位：千円）

款	項	令和5年度	令和6年度
1. 分担金及び負担金	1. 負 担 金	1,093,065	1,182,549
2. 使用料及び手数料	1. 使 用 料	12	12
	2. 手 数 料	421	301
3. 財 産 収 入	1. 財 産 運 用 収 入	234	234
	2. 財 産 売 払 収 入	1,400	-
4. 繰 入 金	1. 基 金 繰 入 金	39,751	63,568
5. 繰 越 金	1. 繰 越 金	1	1
6. 諸 収 入	1. 雑 収 入	14,145	13,185
7. 広 域 債	1. 広 域 債	40,000	529,000
8. 県 支 出 金	1. 県 補 助 金	-	-
歳 入 合 計		1,189,029	1,788,850

※令和6年度 広域債については、おおいた消防指令センターの個別整備に伴う歳入増

（歳 出）

（単位：千円）

款	項	令和5年度	令和6年度
1. 議 会 費	1. 議 会 費	657	648
2. 総 務 費	1. 総 務 管 理 費	1,069,556	1,661,574
	2. 監 査 委 員 費	1,168	1,200
3. 消 防 費	1. 消 防 費	48,631	58,042
4. 公 債 費	1. 公 債 費	68,017	66,386
5. 予 備 費	1. 予 備 費	1,000	1,000
歳 出 合 計		1,189,029	1,788,850

※令和6年度 総務管理費については、おおいた消防指令センターの個別整備に伴う歳出増

常 備 消 防 相 互 応 援 協 定

常備消防相互応援協定は、大分県内全消防本部（局）と締結しており、更に当本部は福岡県と熊本県とも境界を接することから、両県内の関係する消防本部とも応援協定を締結している。

高速自動車道関係の相互応援協定では、福岡県甘木・朝倉消防本部と締結し、大分県内では大分自動車道の全線開通、東九州自動車道の開通に合わせて、応援協定を締結している。

また、大分県防災ヘリコプターに関する応援協定も締結している。

締結状況

協 定 先	協定内容	締 結 年 月 日
八女地区消防組合（福岡県）	消防業務	昭和 62年 3月 20日
大分県防災ヘリコプター	//	平成 9年 5月 30日
甘木・朝倉広域市町村圏事務組合（福岡県） （再締結）	//	平成 17年 3月 22日
田川地区消防組合（福岡県）（再締結）	//	平成 19年 12月 1日
久留米広域消防本部（福岡県）	//	平成 21年 4月 1日
大分県内全消防本部（再締結）	//	平成 24年 3月 30日
高速自動車道等における消防相互応援協定（大分県） （再締結）	//	平成 27年 3月 1日
菊池広域連合（熊本県）（再締結）	//	平成 28年 3月 1日
阿蘇広域行政事務組合（熊本県）（再締結）	//	平成 28年 4月 5日

職員の配置状況

(令和6年4月1日現在)

階級等 職等	階級等														事務職員		計	
	消防監	消防司令長	消防司令	消防司令補	消防士長	消防副士長	消防士								実員	兼務		
消防本部	消防長	1														1		
	次長		1													1		
	総務課長														1	1		
	総務係			2		(1)	1	(1)		(1)					1	4	(3)	
	装備係				(1)	(1)		(2)									(4)	
	警防課長		1													1		
	警防係			1		(1)		(2)								1	(3)	
	救助・指導係				(1)	(2)		(2)									(5)	
	通信指令室			1			2		3		2					8		
	救急課長		1													1		
	救急係			1		(2)		(4)								1	(6)	
	予防課長	(1)															(1)	
	予防係			1			1	(1)								2	(1)	
	危険物係			1				(1)		(1)						1	(2)	
火災調査係				(1)	(1)		(2)									(4)		
派遣	大分県防災航空隊									1						1		
	消防学校教官							1								1		
	初任科入校											2				2		
	指令センター						2		1							3		
小計	1	(1)	3	0	7	(3)	0	(8)	7	(15)	5	(2)	4	0	2	29	(29)	
日田消防署	署長		1													1		
	副署長					(3)											(3)	
	総務係				(1)	1	1		1		1					4	(1)	
	装備係				(1)	1	2									3	(1)	
	警防係				(1)	1	2				1					4	(1)	
	救助・指導係			1		2	2									5		
	救急係				(1)	2	4					2				8	(1)	
	予防係				(1)		1	(1)				1				2	(2)	
	危険物係				(1)		1		1							2	(1)	
	火災調査係			1		1	2					3				7		
	天瀬出張所				1		3		3		3	2				9		
大山出張所				1	1	2		4		1					9			
小計	0	0	1	0	4	(9)	9	0	20	(1)	9	0	11	0	0	54	(10)	
玖珠消防署	署長		1													1		
	副署長					(3)											(3)	
	総務係				1		1		2							4		
	装備係				1				1		1					3		
	警防係				1				1		1					3		
	救助・指導係				(1)		1		1							2	(1)	
	救急係				1						2	1				4		
	予防係				1		1		1		1	2				5		
	危険物係				(1)	1	1									2	(1)	
	火災調査係			1		1	1		1		1					3		
九重出張所				1	1	2		3		2					9			
小計	0	0	1	0	7	(5)	2	0	7	0	12	0	7	0	0	36	(5)	
合計	1	(1)	5	0	18	(17)	11	(8)	34	(16)	26	(2)	22	0	2	119	(44)	

() 内は兼務職員、本部日勤職員を本部職員としてカウントする。

*再任用3人は含まず

令和6年4月1日現在

	消 防 監	消 防 司 令 長	消 防 司 令	消 防 司 令 補	消 防 士 長	消 防 副 士 長	消 防 士	市 か ら の 派 遣	計
18歳									0
19歳							2		2
20歳									0
21歳							1		1
22歳							2		2
23歳							3		3
24歳							5		5
25歳							5		5
26歳						2	2		4
27歳						4	1		5
28歳						2			2
29歳						5			5
30歳						7			7
31歳					3	6			9
32歳					8	1			9
33歳					4				4
34歳					5				5
35歳					6				6
36歳				1	7				8
37歳					1				1
38歳				1					1
39歳				3				1	4
40歳				1					1
41歳			1	4					5
42歳			3	1					4
43歳			1						1
44歳									0
45歳			2						2
46歳			1						1
47歳									0
48歳			1						1
49歳			1						1
50歳									0
51歳			4						4
52歳		1	3						4
53歳									0
54歳									0
55歳			1					1	2
56歳									0
57歳		1							1
58歳		2							2
59歳	1	1							2
60歳									0
61歳									0
62歳									0
63歳									0
計	1	5	18	11	34	27	21	2	119

*再任用3人は含まず

職 員 所 持 免 許 ・ 資 格 状 況

(令和6年4月1日現在)

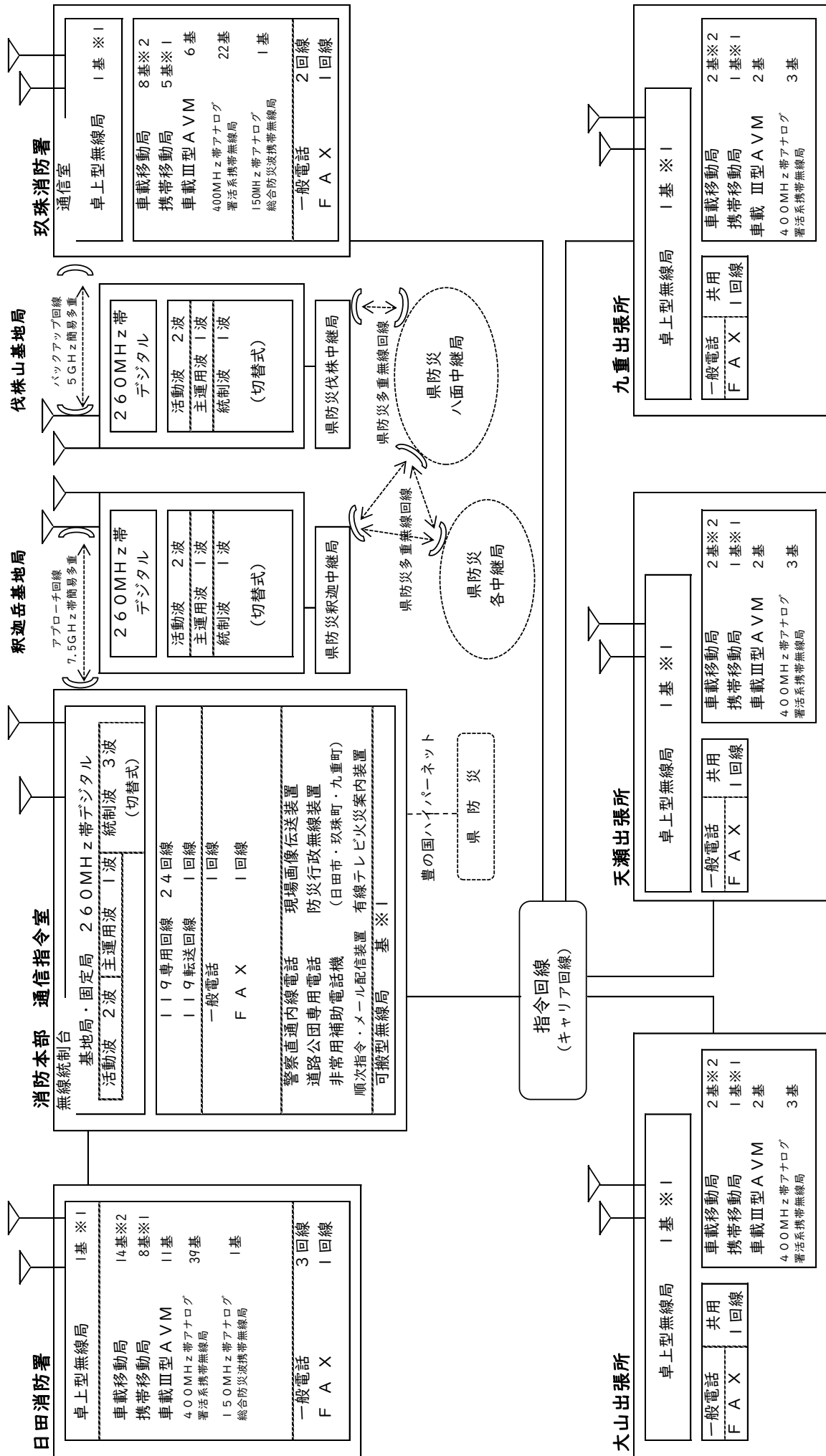
免許・資格	人 数	合 計	消 防 監	消 防 司 令 長	消 防 司 令	消 防 司 令 補	消 防 士 長	消 防 副 士 長	消 防 士
救 急 救 命 士		42	0	1	4	5	13	12	7
指 導 救 命 士		6	0	0	1	3	2	0	0
救急標準・Ⅱ課程資格者		63	1	4	13	6	22	15	2
自動車運転免許	大 型	81	1	2	12	11	33	19	3
	中 型 11+ 限 定	18	0	0	0	0	0	8	10
	中 型 8+ 限 定	9	0	3	6	0	0	0	0
	準中型7.5+限定	0	0	0	0	0	0	0	0
	準中型5+限定	0	0	0	0	0	0	0	0
	普 通	7	0	0	0	0	1	0	6
陸上特殊無線技士	一 級	1	0	1	0	0	0	0	0
	二 級	19	1	3	11	2	1	0	1
	三 級	93	0	1	7	9	33	27	16
応 急 手 当 指 導 員		57	1	5	16	7	20	6	2
玉掛け、巻上機、小型移動式クレーン		55	1	1	9	7	22	15	0
予防技術資格者	査 察	15	1	1	5	0	4	4	0
	設 備	10	1	1	5	0	1	2	0
	危 険 物	11	1	1	5	0	2	2	0
小 型 船 舶 操 縦 士		25	1	1	6	6	8	3	0
潜 水 士		44	1	2	13	6	13	4	5
衛 生 管 理 者		8	0	1	3	3	1	0	0

圏域内市町別水利状況（水利基準適合）

(令和6年4月1日現在)

地 区 区 分	日田署管内	玖珠署管内		計
	日田市	玖珠町	九重町	
消 火 栓	1,166	320	216	1,702
防 火 水 槽	517	126	85	728
そ の 他 の 水 利	46		7	53
合 計	1,729	446	308	2,483

消 防 通 信 網



※1無線局 実装周波数	260MHzデジタル	活動波2波・主運用波7波・統制波1波
※2無線局 実装周波数	260MHzデジタル	活動波2波・主運用波7波・統制波1波

消防車両保有状況

令和6年4月1日 現在

所属	種別	登録番号	購入年月日	車種	型式	備考
日田消防署	消防ポンプ自動車	大分800 す 30-38	平成28年8月10日	日野	TKG-XZU685M	C D-I 4WD
	〃	大分800 さ 1-64	平成11年6月24日	いすゞ	KC-NKS71GR	C D-I 4WD
	化学消防自動車	大分800 は 8-23	平成23年9月20日	いすゞ	PDG-FSS90S2	R-II A型 4WD
	屈折梯子付消防自動車	大分800 は 14-25	令和3年2月8日	日野	2PG-FHIAGA改	25m級
	救助工作車	大分830 も 1-19	平成26年3月7日	日野	SDG-GX7JGAA改	II型 4WD
	高規格救急自動車	大分830 さ 99-48	平成24年10月25日	トヨタ	CBF-TRH226S	4WD
	〃	大分830 す 67-98	令和6年2月28日	トヨタ	3BF-TRH226S	4WD
	〃	大分800 す 38-10	平成30年1月10日	トヨタ	CBF-TRH226S	4WD
	指揮車	大分830 す 5-27	平成27年1月30日	三菱	DBA-CV5W	4WD 寄贈
	人員搬送車	大分800 す 39-21	平成30年3月16日	トヨタ	CBF-TRH228B	4WD 定員14
	津波・大規模風水害対策車	大分800 は 12-74	平成31年3月28日	いすゞ	2PG-FTS90S2改	消防庁無償貸与
	小型水陸両用バギー	日田市 わ 23-75	平成31年3月28日	アーゴ		消防庁無償貸与
	広報連絡車	大分800 す 34-00	平成29年3月17日	日産	DBA-NT32	4WD
	資機材搬送車	大分800 さ 96-74	平成22年9月24日	いすゞ	BKG-NLS85AR	普通貨物 4WD
	事務連絡車	大分501 さ 7-10	平成22年8月19日	日産	DBA-AK12	小型乗用
事務連絡車	大分300 は 72-21	平成23年10月27日	トヨタ	DAA-ZVW30	普通乗用	
軽貨物自動車	大分480 て 38-07	令和4年5月31日	スズキ	5BD-DA17V	4WD	
救急普及啓発広報車	大分800 す 57-81	令和4年1月18日	日産	CBF-CS8E26	4WD 寄贈	
天瀬出張所	消防ポンプ自動車	大分800 さ 31-30	平成13年10月22日	いすゞ	KK-NKS71GAR	C D-I 4WD
	高規格救急自動車	大分800 す 57-95	令和4年1月28日	トヨタ	3BF-TRH226S	4WD
大山出張所	消防ポンプ自動車	大分800 す 48-52	令和2年3月10日	いすゞ	2PG-NMS88AN	C D-I 4WD
	高規格救急自動車	大分800 す 56-98	令和3年11月18日	トヨタ	3BF-TRH226S	4WD

所属	種別	登録番号	購入年月日	車種	型式	備考
玖珠消防署	消防ポンプ自動車	大分800 す 2-71	平成23年11月18日	日野	SKG-XZU685M	C D-I 4WD
	水槽付ポンプ自動車	大分800 は 9-83	平成26年10月29日	日野	SDG-GX7JGAA改	II型 4WD
	救助工作車	大分800 は 7-38	平成22年2月24日	日野	BDG-GX7JGWA改	II型 4WD
	高規格救急自動車	大分830 す 16-01	平成28年1月27日	トヨタ	CBF-TRH226S	4WD
	〃	大分800 す 41-48	平成30年9月5日	トヨタ	CBF-TRH226S	4WD
	指揮車	大分800 す 16-15	平成26年2月18日	トヨタ	CBA-URJ202W	消防庁無償貸与
	小型救助車	大分900 さ 7-16	令和5年7月6日	カワサキ		消防庁無償貸与
	広報連絡車	大分800 す 44-18	平成31年3月14日	トヨタ	DBE-NCPI65V	4WD
	軽貨物自動車	大分480 く 15-00	平成22年7月28日	スズキ	EBD-DA64V	4WD
九重出張所	消防ポンプ自動車	大分800 す 37-88	平成29年12月19日	日野	TKG-XZU685M	C D-I 4WD
	高規格救急自動車	大分800 す 41-34	平成30年8月28日	トヨタ	CBF-TRH226S	4WD

消防力の整備指針に対する充足率

項 目	基 準 数	現 有	充 足 率 (%)
署 数	2	2	100
消 防 ポ ン プ 自 動 車	7	7	100
梯 子 付 消 防 自 動 車	2	1	50
化 学 消 防 自 動 車	1	1	100
救 助 工 作 車	2	2	100
救 急 自 動 車	8	8	100

※上記以外に地域の実情を勘案し、3出張所を設置している。

消 防 車 両 配 置 状 況

(単位：台)

種 別	署 所					計
	日 田 消 防 署	玖 珠 消 防 署	天 瀬 出 張 所	大 山 出 張 所	九 重 出 張 所	
消 防 ポ ン プ 自 動 車	2	1	1	1	1	6
水 槽 付 ポ ン プ 自 動 車		1				1
屈 折 梯 子 付 消 防 自 動 車	1					1
化 学 消 防 自 動 車	1					1
救 助 工 作 車	1	1				2
指 揮 車	1	1				2
広 報 連 絡 車	1	1				2
高 規 格 救 急 自 動 車	3	2	1	1	1	8
資 機 材 搬 送 車	1					1
津波・大規模風水害対策車	1					1
小 型 救 助 車		1				1
小 型 水 陸 両 用 バ ギ ー	1					1
そ の 他 の 車 両	5	1				6
計	18	9	2	2	2	33

消防機械器具等配置状況

(令和6年4月1日現在)

署 所 機械器具	日 田 消 防 署 済	玖 珠 消 防 署 済	天 瀬 出 張 所 済	大 山 出 張 所 済	九 重 出 張 所 済	合 計
空 気 呼 吸 器	23	10	2	2	2	39
空 気 ボ ン ベ	鋼 製	2	3	2	1	8
	複 合	32	23	2	2	61
潜 水 器 具	8					8
潜 水 用 空 気 ボ ン ベ	17					17
酸 素 ボ ン ベ	37	25	6	6	6	80
消 防 ホ ー ス (6 5 m m)	81	35	8	10	10	144
消 防 ホ ー ス (5 0 m m)	69	64	17	14	15	179
消 防 ホ ー ス (4 0 m m)	23	28	5	3	5	64
小 型 動 力 消 防 ポ ン プ	3	1	1	1	1	7
ジ ェ ッ ト シ ュ ー タ ー	12	10	3	4	6	35
ウ ォ ー タ ー チ ャ ー ジ ャ ー	2	1		1	1	5
救 命 索 発 射 銃	1	1				2
エ ン ジ ン カ ッ タ ー	1	1				2
チ ェ ン ソ ー	4	5	1	1	1	12
削 岩 機	1					1
F R P ボ ー ト	1					1
救 命 ボ ー ト (ゴ ム 製)	2	1				3
高 機 能 救 命 ボ ー ト	1					1
船 外 機 (3 0 馬 力)	1					1
船 外 機 (2 0 馬 力)	2					2
船 外 機 (2 馬 力)	1					1
大 型 油 圧 救 助 器 具	1	1				2
マ ッ ト 型 空 気 ジ ャ ッ キ	1	1				2
溶 断 器	1	1				2
可 燃 性 ガ ス 測 定 器	2	1				3
送 排 風 機	2	1				3
空 気 充 填 機	1	1				2
ポ ー タ ブ ル 発 電 機	8	3	1	2	2	16