

予 防 編

(火災調査)

(令和5年1月1日～令和5年12月31日)

火災件数 37件

焼損面積(建物) 4,100㎡(床面積)

焼損面積(林野) 62a

損害額 153,415千円

火災調査業務の概要

日田玖珠広域消防組合消防本部管内の令和5年中の火災件数は37件で、火災種別で見ると、建物火災20件、林野火災5件、車両火災1件、その他火災11件となっている。

令和4年と比較すると、火災件数は14件減少しており、火災種別では、建物火災が3件増加、林野火災が12件減少、車両火災が令和4年と同数発生、その他火災が5件減少している。

※火災種別のうち、建物火災、林野火災、車両火災、船舶火災、航空機火災のいずれにも該当しないものを「その他火災」と分類している。(例：田畑で枯草のみが焼損した火災など)

[火災損害状況]

令和5年中の総損害額は153,415千円で、令和4年と比較すると、93,885千円増加している。

損害額の割合を火災種別で見ると、建物火災が総損害額の96.8%を占め、以下林野火災0.1%、車両火災1.0%、その他火災2.1%となる。

焼損面積を令和4年と比較すると、建物火災の焼損床面積は2,369㎡増加し、焼損表面積も71㎡増加している。林野火災の焼損面積は280a減少している。

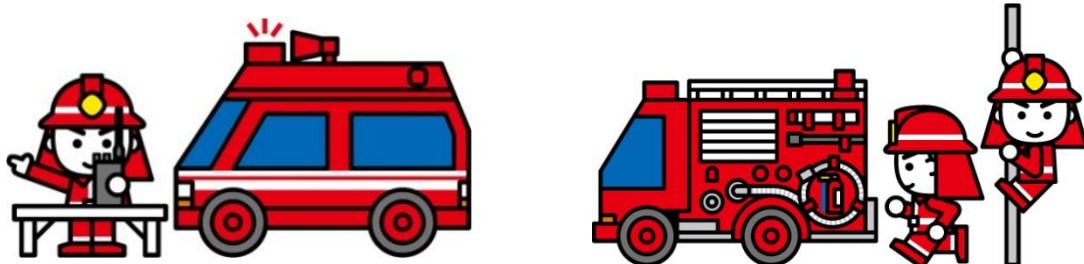
(単位：千円)

損害額区分	令和5年	令和4年
建物	148,617	55,062
林野	44	218
車両	1,495	1,850
その他	3,259	2,400
総損害額	153,415	59,530

※損害額は統計上の計算に基づいた額

[出火原因状況]

出火原因別にみると、たき火が6件、火入れが6件、令和4年と同様に「失火」によるものが出火原因の上位を占めている。

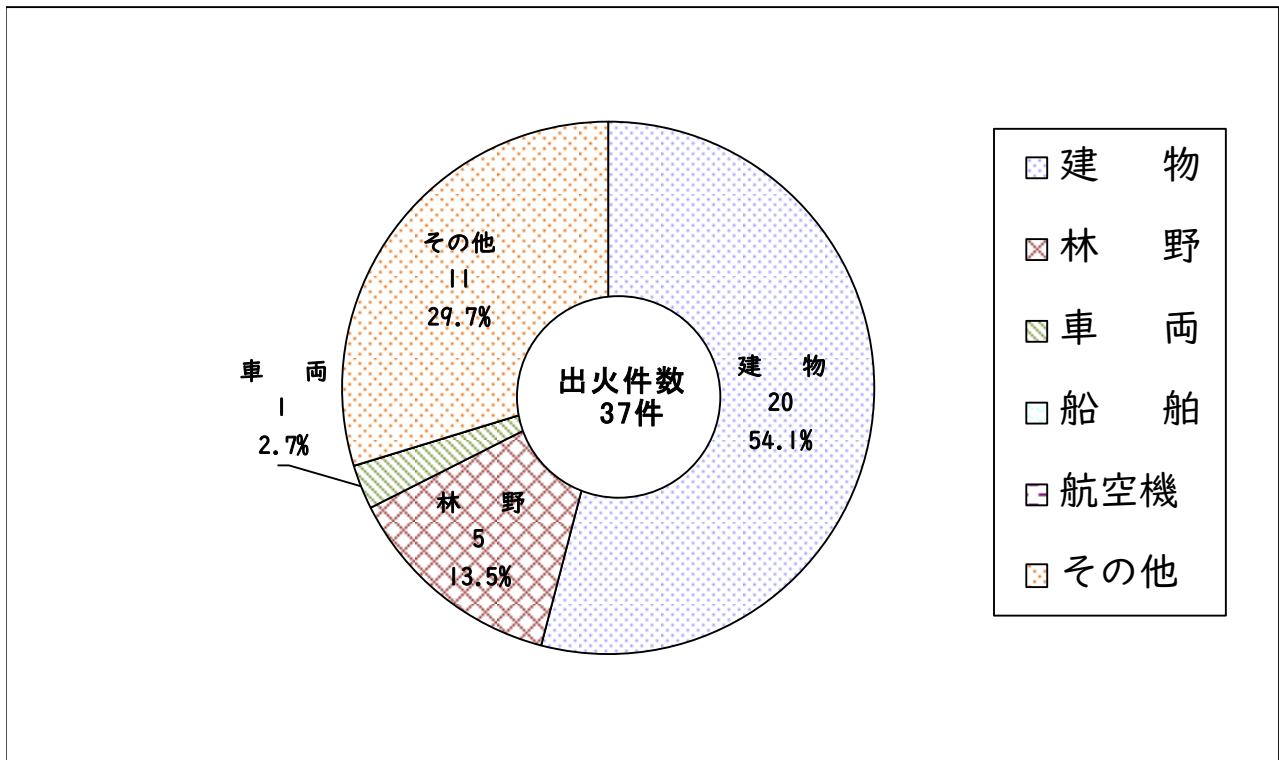


令和5年火災総括表

出火件数	区分	令和5年		日田消防署		日田市		玖珠消防署		玖珠町		九重町		令和4年	増減比
		件数	面積	件数	面積	件数	面積	件数	面積	件数	面積	件数	面積		
	合計	37		24	24	24		13	13	8	8	5	5	51	△ 14
	建物	20		14	14	14		6	6	3	3	3	3	17	3
	林野	5		2	2	2		3	3	2	2	1	1	17	△ 12
	車両	1		1	1	1		0	0	0	0	0	0	1	0
	船舶	0		0	0	0		0	0	0	0	0	0	0	0
	航空機	0		0	0	0		0	0	0	0	0	0	0	0
	その他	11		7	7	7		4	4	3	3	1	1	16	△ 5
	合計	56		49	49	49		7	7	4	4	3	3	27	29
焼損棟数	全焼	15		14	14	14		1	1	1	1	0	0	3	12
	半焼	1		1	1	1		0	0	0	0	0	0	1	0
	部分	3		3	3	3		0	0	0	0	0	0	2	1
	ぼや	17		17	17	17		0	0	0	0	0	0	2	15
罹災世帯及び人員	全焼	9		8	8	8		1	1	1	1	0	0	10	△ 1
	半焼	3		2	2	2		1	1	1	1	0	0	1	2
	部分	5		2	2	2		3	3	1	1	2	2	3	2
	ぼや	3		2	2	2		1	1	0	0	1	1	5	△ 2
死傷者	世帯	44		43	43	43		1	1	1	1	0	0	8	36
	人員	100		95	95	95		5	5	5	5	0	0	22	78
	死者	2		2	2	2		0	0	0	0	0	0	1	1
焼損面積	負傷者	12		10	10	10		2	2	2	2	0	0	2	10
	建物床面積(㎡)	4,100		3,880	3,880	3,880		220	220	218	218	2	2	1,731	2,369
	建物表面積(㎡)	91		85	85	85		6	6	5	5	1	1	20	71
	林野(α)	62		5	5	5		57	57	37	37	20	20	342	△ 280
損	合計	148,617		130,493	130,493	130,493		18,124	18,124	16,612	16,612	1,512	1,512	55,062	93,555
	建物	130,838		122,047	122,047	122,047		8,791	8,791	7,328	7,328	1,463	1,463	50,051	80,787
害	内容物	17,779		8,446	8,446	8,446		9,333	9,333	9,284	9,284	49	49	5,011	12,768
	林野	44		24	24	24		20	20	20	20	0	0	218	△ 174
	車両	1,495		1,485	1,485	1,485		10	10	10	10	0	0	1,850	△ 355
	船舶	0		0	0	0		0	0	0	0	0	0	0	0
額	航空機	0		0	0	0		0	0	0	0	0	0	0	0
	その他	3,259		3,239	3,239	3,239		20	20	0	0	0	0	2,400	859
(千円)	合計	153,415		135,241	135,241	135,241		18,174	18,174	16,642	16,642	1,532	1,532	59,530	93,885

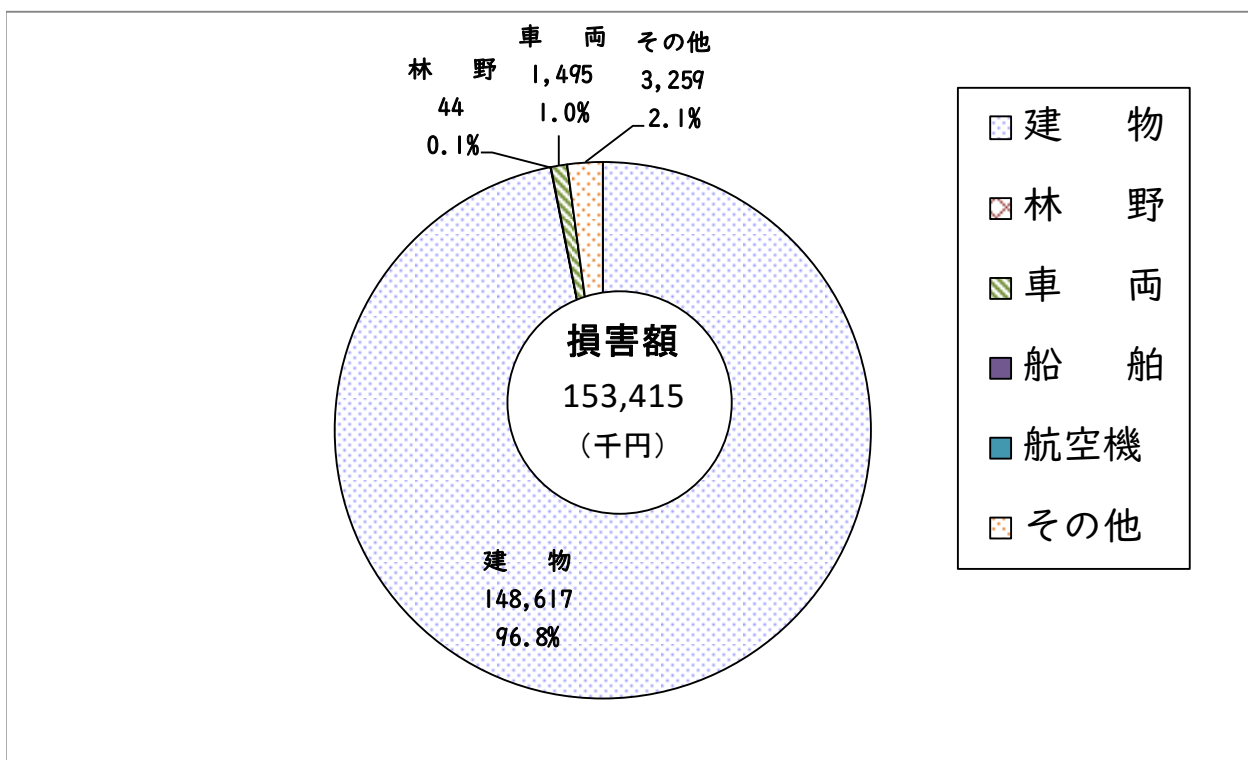
火 災 種 別 発 生 件 数

	合 計	建 物	林 野	車 両	船 舶	航空機	その他
出火件数	37	20	5	1	0	0	11
割 合	100%	54.1%	13.5%	2.7%	0.0%	0.0%	29.7%

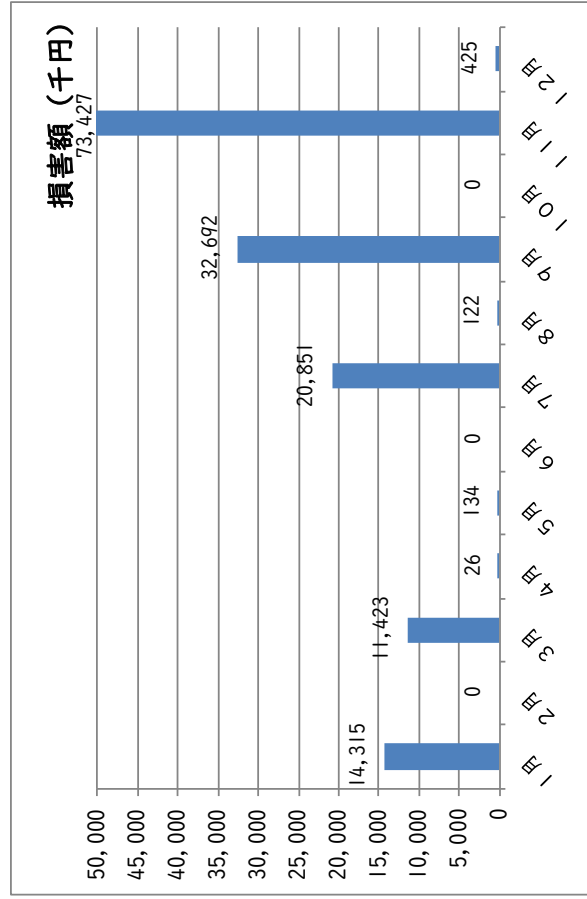
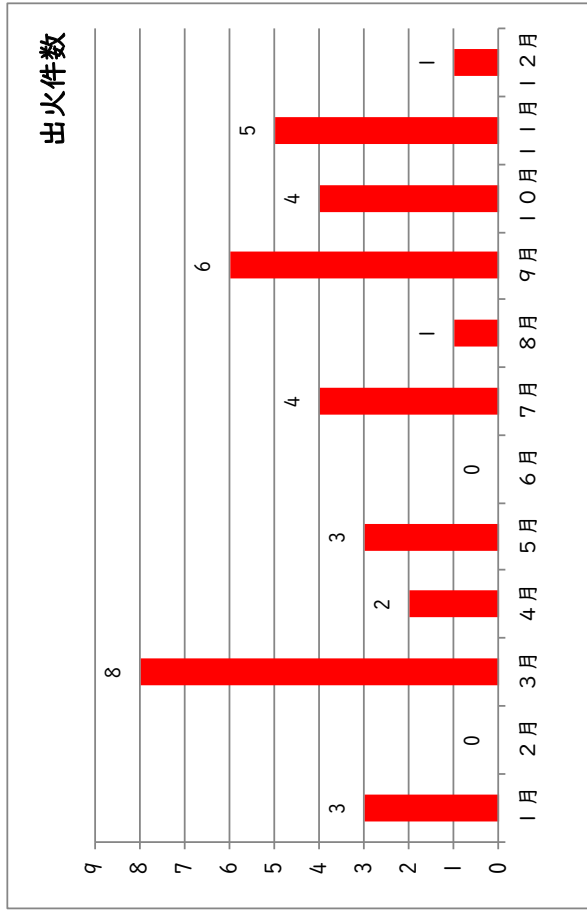


火 災 種 別 損 害 額

	合 計	建 物	林 野	車 両	船 舶	航空機	その他
損害額 (千円)	153,415	148,617	44	1,495	0	0	3,259
割 合	100%	96.8%	0.1%	1.0%	0.0%	0.0%	2.1%



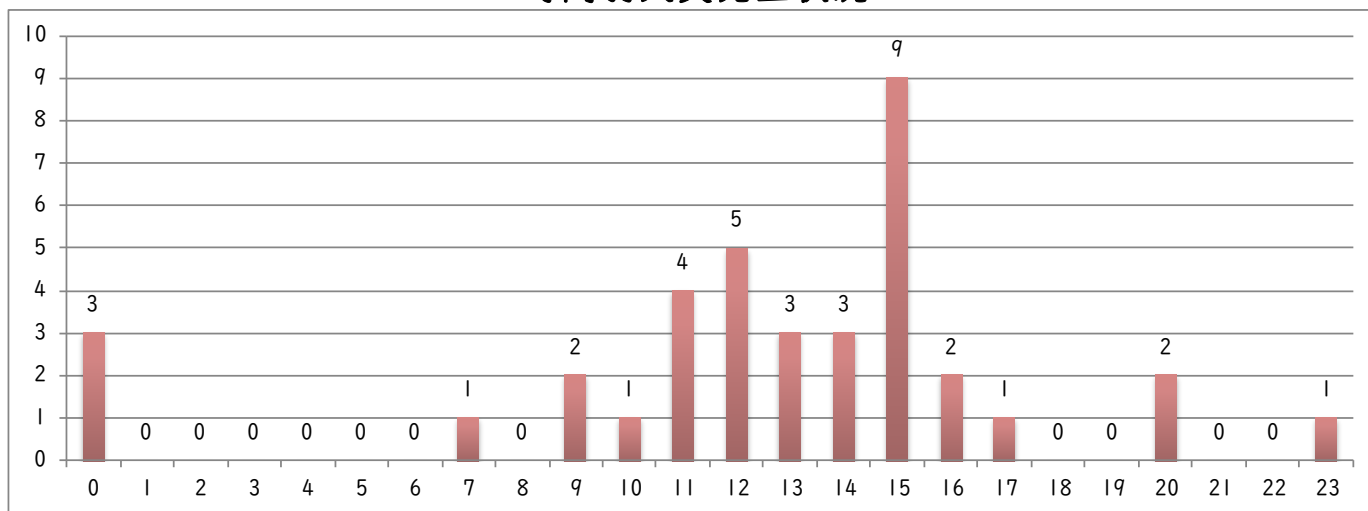
月別発生件数・損害額



区分	合計	1月	2月	3月	4月	5月	6月	7月	8月	9月	10月	11月	12月
出火件数	37	3	0	8	2	3	0	4	1	6	4	5	1
損害額 (千円)	153,415	14,315	0	11,423	26	134	0	20,851	122	32,692	0	73,427	425

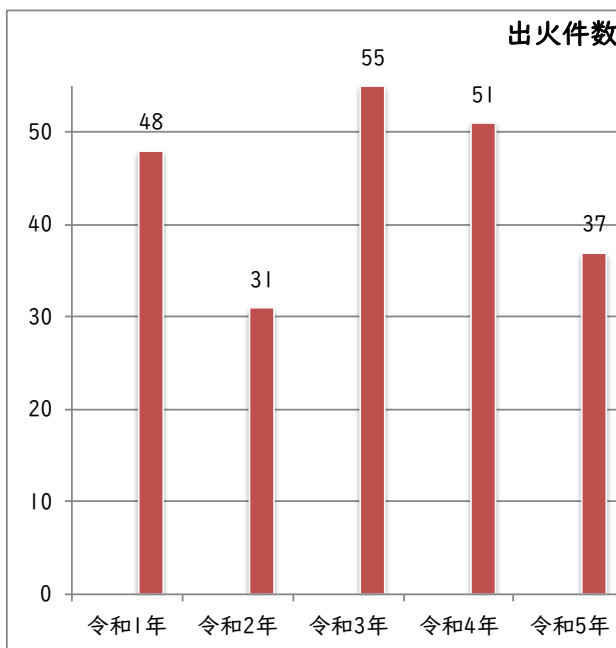
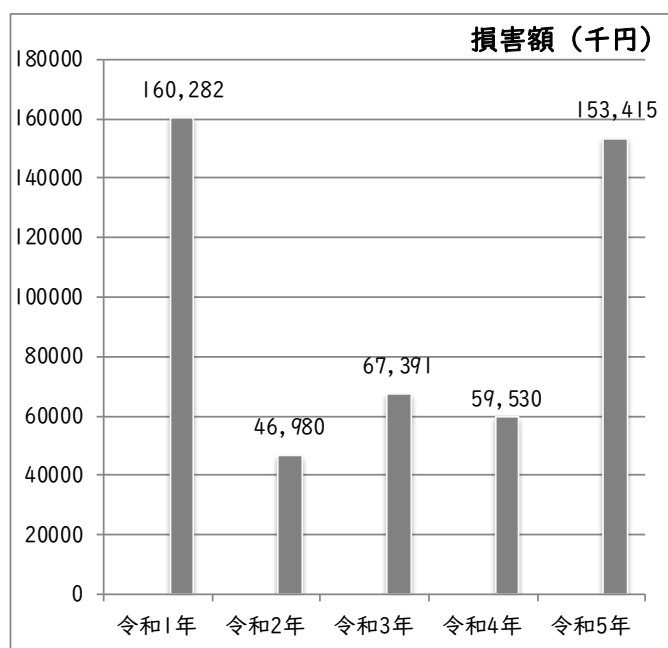
合計	37	3	0	8	2	3	0	4	1	6	4	5	1
建物	20	3	0	4	0	1	0	3	1	4	0	3	1
林野	5	0	0	2	1	1	0	0	0	0	0	1	0
車両	1	0	0	0	0	0	0	0	0	1	0	0	0
船舶	0	0	0	0	0	0	0	0	0	0	0	0	0
航空機	0	0	0	0	0	0	0	0	0	0	0	0	0
その他	11	0	0	2	1	1	0	1	0	1	4	1	0
合計	153,415	14,315	0	11,423	26	134	0	20,851	122	32,692	0	73,427	425
建物	148,617	12,489	0	11,388	0	110	0	20,851	122	30,580	0	72,652	425
林野	44	0	0	0	20	24	0	0	0	0	0	0	0
車両	1,495	600	0	10	0	0	0	0	0	110	0	775	0
船舶	0	0	0	0	0	0	0	0	0	0	0	0	0
航空機	0	0	0	0	0	0	0	0	0	0	0	0	0
その他	3,259	1,226	0	25	6	0	0	0	0	2,002	0	0	0
焼損建物床面積 (㎡)	4,100	434	0	721	0	0	0	305	0	387	0	2,251	2
焼損建物表面積 (㎡)	91	11	0	1	0	0	0	5	0	16	0	58	0
林野 (a)	62	0	0	50	7	5	0	0	0	0	0	0	0
罹災世帯	44	7	0	3	0	0	0	1	0	9	0	24	0
人員	100	20	0	3	0	0	0	2	0	22	0	53	0
死者	2	1	0	0	0	0	0	0	0	0	0	1	0
負傷者	12	0	0	2	0	0	0	5	1	3	0	1	0

時間別火災発生状況



年	時間																								合計
	0	1	2	3	4	5	6	7	8	9	10	11	12	13	14	15	16	17	18	19	20	21	22	23	
令和5年	3							1		2	1	4	5	3	3	9	2	1			2			1	37
令和4年			1							2	5	3	7	7	8	5	4	3	2	1		1	1	1	51

火災発生件数・損害額の推移（過去5か年）



		令和1年	令和2年	令和3年	令和4年	令和5年
火災件数	計	48	31	55	51	37
	日田市	30	19	34	26	24
	玖珠町	10	6	9	11	8
	九重町	8	6	12	14	5
損害額 (千円)	計	160,282	46,980	67,391	59,530	153,415
	日田市	79,496	29,139	48,447	18,129	135,241
	玖珠町	12,614	16,632	6,679	966	16,642
	九重町	68,172	1,209	12,265	40,435	1,532

出火原因別火災発生推移

	令和1年	令和2年	令和3年	令和4年	令和5年
1	火入れ	火入れ	火入れ	たき火	たき火
2	たき火	ストーブ 電気器具 配線器具 マッチ・ライター たき火	放火 放火の疑い	火入れ	火入れ
3	たばこ 排気管		たき火	こんろ 煙突・煙道	たばこ こんど かまど 配線器具
4	こんろ 電気機器		煙突・煙道 電気機器	焼却炉、ストーブ ボイラー、排気管 電灯・電話等の配線 電気装置、火あそび マッチ・ライター 溶接機・切断機 取灰、放火	
5	衝突の火花 放火の疑い				

市町別・出火原因別火災状況

原因	計	日田市	玖珠町	九重町
たばこ	1	1		
こんろ	1	1		
かまど	1	1		
風呂かまど				
炉				
焼却炉				
ストーブ				
こたつ				
ボイラー				
煙突・煙道				
排気管				
電気機器				
電気装置				
電灯・電話等の配線				
内燃機関				
配線器具	1			1
火あそび				
マッチ・ライター				
たき火	6	1	3	2
溶接機・切断機				
灯火				
衝突の火花				
取灰				
火入れ	6	3	2	1
放火				
放火の疑い				
その他	10	7	2	1
不明・調査中	11	10	1	
計	37	24	8	5